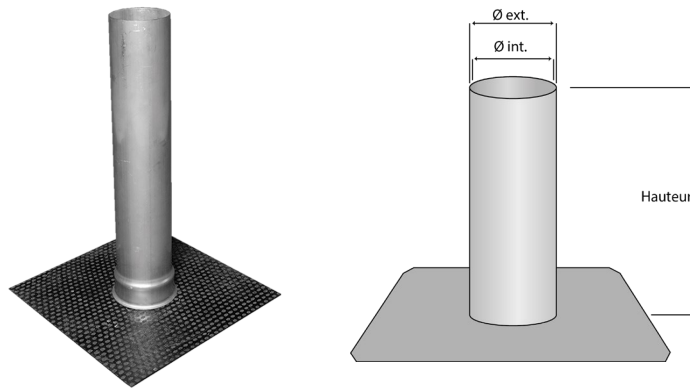


EP droite alu-bitume



◆ Description

Évacuation d'eaux pluviales droite en aluminium avec platine bitume.

Platine : Feuille bitume élastomère SBS armé par un non-tissé de polyester. La partie visible est composée d'un film thermofusible. La sous-face a une finition grésée.

Tube : Aluminium nuance 6060, épaisseur entre 1,5 mm et 2 mm selon le diamètre du tube.

◆ Caractéristiques techniques

Réf.	Libellé	Épaisseur Aluminium (mm)	Ø Nominal extérieur (mm) (+/- 0,5 mm)	Ø Nominal intérieur (mm) (+/- 0,5 mm)	Dimensions platine (mm) (+/- 1 mm)	Longueur tube (mm) (+/- 1 mm)	Poids (Kg)
C14013	EEP DROITE ALU-BITUME L600 Ø75	1,5	75	72	315x315	600	0,99
C14014	EEP DROITE ALU-BITUME L600 Ø95	1,5	95	92	335x335	600	1,05
C14015	EEP DROITE ALU-BITUME L600 Ø116	2	116	112	356x356	600	1,2
C14017	EEP DROITE ALU-BITUME L600 Ø150	2	150	146	390x390	600	2,4

◆ Conditionnement

Les évacuations pluviales sont conditionnées à l'unité. Elles sont stockées sur palette à l'abri du soleil.