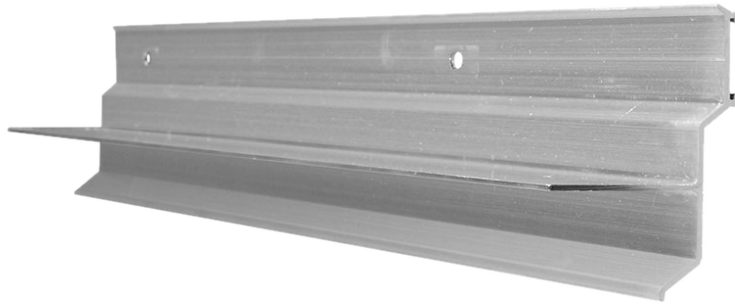


Solin porte dalle



◆ Description

Les bandes solin porte dalle sont des profilés extrudés en aluminium destinés à écarter les eaux de ruissellement en tête des relevés d'étanchéité, et permettent de supporter en périphérie les dalles dans le cas de toitures terrasses avec protection par dalles sur plots.

Matière : Alliage d'aluminium extrudé, épaisseur : 1.5 mm

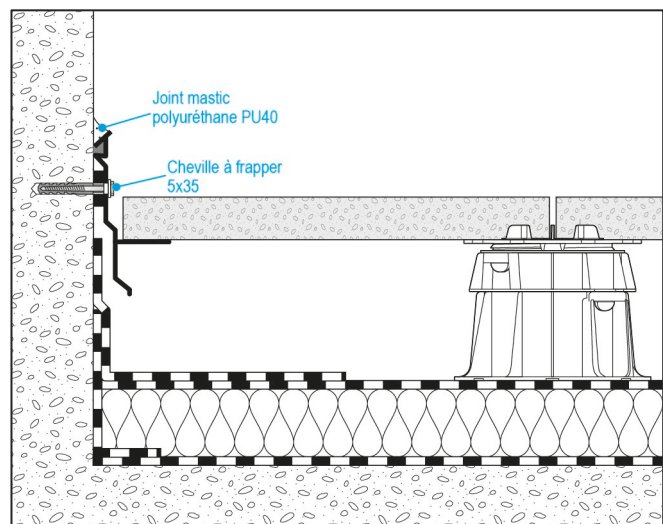
◆ Caractéristiques techniques

Réf.	Libellé	Épaisseur (mm)	Hauteur (mm)	Longueur (m)	Recouvrement (mm)	Débord (mm)
A03001	Solin porte dalle (3 m)	1.5	71.5	3	46.5	8.5

Tolérances T6 selon la norme NF EN 755-2

◆ Principe d'installation

Mise en œuvre décrite dans l'avis technique n°5/15-2461



◆ Conditionnement

Les bandes solin porte dalle sont conditionnées par bottes de 2 pièces, soit 6 mètres linéaires.

Solin porte dalle

◆ Accessoires

Réf.	Désignation commerciale	Conditionnement
A09119	Angle extérieur Solin porte dalle	Sachet de 10 unités
A09120	Angle intérieur Solin porte dalle	Sachet de 10 unités
A09221	Jonction Solin porte dalle	Sachet de 10 unités

