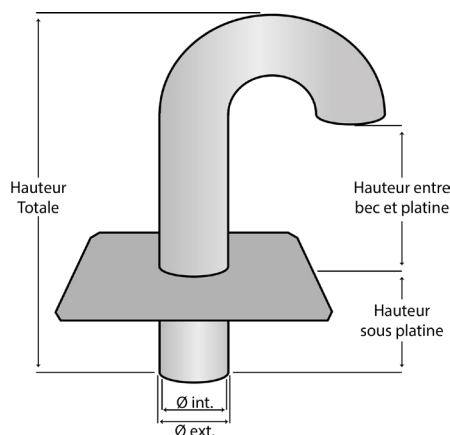
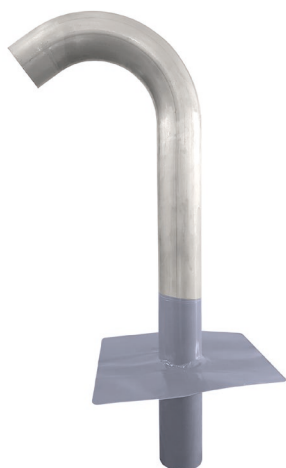


Crosse aluminium enduite PVC



◆ Description

Crosse en aluminium avec platine soudée pour le passage de câbles, platine et tube enduits en PVC.

Crosse : aluminium diamètre 85 mm, épaisseur 2 mm

Platine : aluminium, épaisseur 1mm

Revêtement PVC : plastisol 80 shore, épaisseur mini 0,8 mm

◆ Caractéristiques techniques

Réf.	Libellé	Ø Intérieur (+/- 0.7 mm)	Ø Extérieur (+/- 0.7 mm)	Hauteur entre bec et platine (+/- 2 mm)	Hauteur sous platine (+/- 2 mm)	Hauteur totale (+/- 5 mm)	Dimensions platine (+/- 1 mm)	Rayon de cintrage (+/- 1 mm)
C14146	Crosse alu enduite Ø ext. 85, Ht sous plt 200, sous bec 535	81 mm	85 mm	535 mm	200 mm	865 mm	330 x 330 mm	155 mm

◆ Conditionnement

Les crosses sont conditionnées à l'unité. Elles sont stockées à l'abri du soleil.