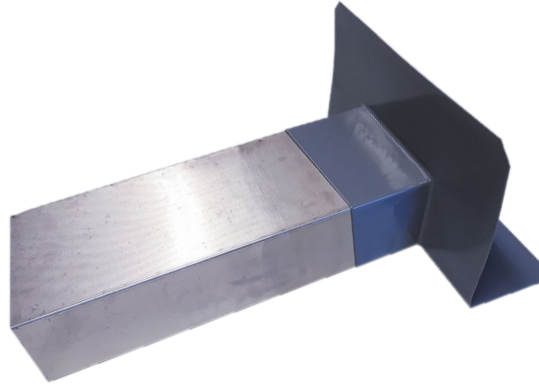


## Déversoir rectangulaire alu enduit PVC



### ◆ Description

Déversoir en aluminium avec platine et moignon enduits en PVC sur une hauteur de 50 mm  
Pente 30% (soit environ 17°), platine pliée à 90°, sortie coupe droite.

Platine : aluminium nuance 6060, épaisseur 1 mm

Moignon : aluminium nuance 6060, épaisseur 1,5 mm (sauf section 100x100, épaisseur 2 mm)

Revêtement PVC : plastisol 80 shore, épaisseur mini 0,8 mm

### ◆ Caractéristiques techniques

Réf.	Libellé	Section intérieure du moignon (mm) ( +/- 1 mm)	Longueur (mm) ( +/- 3 mm)	Dimensions platine (mm) ( +/- 1 mm)	Pente (%)
C14125	Déversoir alu enduit PVC 100x100x500 pente 30% platine pliée 90°	96 x 96	500 mm	420 x 500	30
C14126	Déversoir alu enduit PVC 150x100x500 pente 30% platine pliée 90°	147 x 97	500 mm	420 x 550	30
C14127	Déversoir alu enduit PVC 200x100x500 pente 30% platine pliée 90°	197 x 97	500 mm	420 x 600	30
C14129	Déversoir alu enduit PVC 250x100x500 pente 30% platine pliée 90°	247 x 97	500 mm	420 x 650	30
C14128	Déversoir alu enduit PVC 300x100x500 pente 30% platine pliée 90°	297 x 97	500 mm	420 x 700	30

### ◆ Conditionnement

Les déversoirs sont conditionnés à l'unité. Ils sont stockés sur palette à l'abri du soleil.